

STRAUB-STEP-FLEX.

СОЕДИНЯЯ ЛЮБЫЕ МАТЕРИАЛЫ И ДИАМЕТРЫ

STRAUB-STEP-FLEX используется при соединении труб разных диаметров

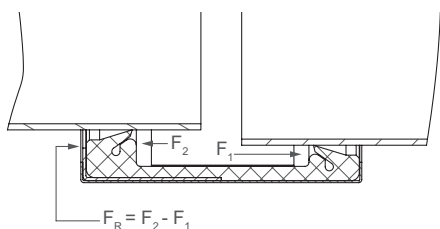
Разница в диаметрах соединяемых труб может составлять 10-30мм. При больших разницах в диаметрах между двумя частями муфты устанавливается редукционный переходник. Трубы с меньшей разницей диаметров (5-9 мм) могут быть соединены с помощью STRAUB-FLEX 2 / 3 в специальном исполнении (по запросу).

Под влиянием давления, из-за разницы диаметров трубные соединения STRAUB-STEP-FLEX всегда сдвигаются в сторону меньшего диаметра; для предотвращения этого смещения необходимо принять соответствующие меры.

Фиксаторы поставляются по запросу; они не требуются в безнапорных системах.



- Внешний диаметр : от 219.1 до 4064.0 мм
- Температура: от -20°C до +100°C
- Уплотнение : EPDM
- Разница в диаметрах: до 30 мм



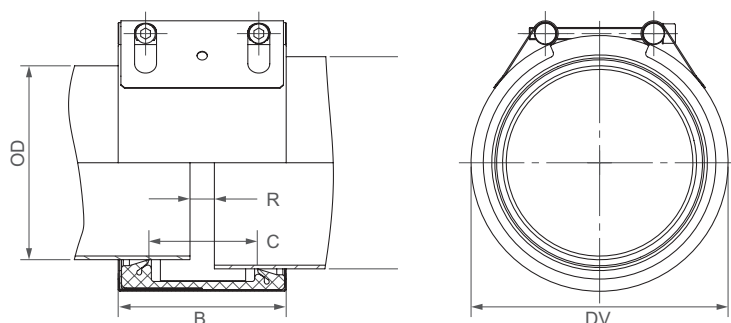
	Диаметр 1 [мм]	OD 2 [мм]	min. [бар]	Фиксатор муфты FR при мин. давлении [N]	max [бар]	Фиксатор муфты FR при макс. давлении [N]
STRAUB-STEP-FLEX 2	250.0	280.0	12.0	14980	24.0	29960
	323.9	353.0	9.5	14690	25.0	38860
	406.4	436.0	7.5	14680	25.0	48940
	609.6	639.0	5.0	14410	25.0	72040
	812.8	842.0	3.5	13195	22.0	82938
STRAUB-STEP-FLEX 3	1219.2	1249.0	3.5	20210	17.0	98160
	1600.0	1630.0	2.5	19020	13.5	102690
	2032.0	2062.0	2.0	19280	10.0	96410
	3048.0	3078.0	3.0	43280	6.5	93770
	4064.0	4094.0	1.0	19210	5.0	96060

STRAUB-STEP-FLEX 2

Ø 219.1 - 812.8 mm

Деталь/Материал	W1	W2	W4	W5
Корпус	S355MC, гор.гальваниз.	AISI 316 L или аналог.		AISI 316 L или аналог.
Стяжные болты	AISI 4135	AISI 4135		A4 - 80
Закладные болты	AISI 12L14, гальваниз.	AISI 12L14, гальваниз.		AISI 316 L или аналог.
Кольцевая вкладка	AISI 316 L или аналог.	AISI 316 L или аналог.		AISI 316 L или аналог.

Уплотнение EPDM Темп.: -от -20°C до+100°C
 Среда: все виды водных растворов, канализационные стоки, воздух, твердые вещества и химпродукты



DV ⇨ OD + 27 мм
 C ⇨ 91 мм
 Зазор с вкладкой ⇨ 35 мм
 зазор без вкладки ⇨ 10 мм

	W2 или W5
	W1, W2 или W5
	W1 или W5
	доступно только в W1



Диаметр 1 [мм]	Диаметр 2 min [мм] (Диаметр 1 + 10мм)	Диаметр 2 max [мм] (Диаметр 2 + 30мм)	PN					
			2.5	6	10	16	20	25
219.1	230	250						
250.0	260	280						
267.0	277	297						
273.0	283	303						
304.0	314	334						
323.9	334	354						
355.6	366	386						
406.4	416	436						
457.2	467	487						
508.0	518	538						
558.8	569	589						
609.6	620	640						
711.2	721	741						
762.0	772	792						
812.8	823	843						

ИМЕЮТСЯ ПРОМЕЖУТОЧНЫЕ РАЗМЕРЫ ОТ 219.1 ДО 812.8 мм

Примечания:

- Следуйте инструкциям по монтажу
- PN = рабочее давление при соблюдении допустимых нагрузок
Тестовое давление = PN x 1.5 (например, для промышленности, водоснабжения и пр.)
- Кольцевые вкладки входят в комплект
- Дополнительные замеры уплотнений, давления и температуры по запросу.